


Razítko:

v2	Úprava rozměrů dveří výtahu	02 / 2025	I- g. Hradílek
Z1	Změna rozsahu stavby	09 / 2020	I- g. Hradílek
označení	popis změny	datum	provedl

Paré:

±0,000 = 1.NP = 373,90 m - .m.

	Název akce: Rekonstrukce kulturního domu Velký Újezd		Zakázkové číslo: 1816	Stupeň dokumentace: DPS (Dokumentace pro provádění stavby)
Místo: Kojetická 3157/55, 750 02 Písek	Objekt: -		Investor: Městys Velký Újezd Olomoucká 15 783 55 Velký Újezd	
HIP: I- g. Tomáš Hradílek	Etapa: -			
Autorizovaná osoba: I- g. Michal Rozkošný	Místo stavby: Olomoucká, 99, 783 55 Velký Újezd	Parcelní číslo: 468, 469/1, 469/6	Katastrální území: Velký Újezd	Kraj: Olomoucký
Vypracoval: I- g. Tomáš Hradílek	Prose: -	Datum: 11/2020	Formát: listy A4	Měřítko: -
Příloha: PROVOZNÍ SOUBORY PS-01 a PS-02			Číslo přílohy:	

Obsah:

PS-01 Osobní hydraulická plošina

PS-02 Osobní trakční výtah bez strojovny

Veškeré vybavení je nutno konzultovat s investorem!

PS-01 Osobní hydraulická plošina

Počet stanic / nástupišť: 2 / 2

Nosnost / počet osob: 320 kg / s řidičem (4 osoby)

Jmenovitá rychlost: 0,15 m/s

Pohon plošiny: Hydraulický
Maximální hustota spínání 20/hod.

Elektr. Sít': 3x400 V / 230 V / 50 Hz

Řízení: Mikroprocesorové bez sběru

Strojovna plošiny: Rozvaděč plošiny a hydraulická centrála bude umístěn ve speciální skříni o rozměru 880 x 380 x 2080 mm, která strojovnu nahradí. Skříň je nutné umístit do vzdálenosti max. 10 m od konstrukce šachty. (pod schody místnost č. 1.01a)

Šachta pro plošinu: Částečně ocelová konstrukce – opláštěná SDK deskami.

Horní přejezd	2600 mm	minimálně
Dopravní zdvih	4250 mm	dle výkresu
Prohlubeň	250 mm	minimálně

	Vnitřní rozměr	Vnější rozměr
Šířka	1020 mm	1065 mm
Hloubka	1760 mm	1820 mm

Klec plošiny:

Vnitřní rozměr

Šířka	900 mm
Hloubka	1400 mm
Výška	2050 mm

Rám kabiny ocelový, povrchová úprava vypalovací prášková barva.

Revizní jízda na stropu kabiny.

Kabina

- Ocelová, složená z lamel
- Povrchová úprava vnitřního interiéru: vypalovací prášková barva ve světle šedém odstínu.
- Osvětlení kabiny – bodové LED svítidla zabudované ve stropu kabiny
- Nouzové osvětlení kabiny – v činnosti po dobu 1 hodiny od výpadku el. proudu
- Komunikátor pro spojení s vyprošťovací službou GSM
- Sedátko v dosahu ovladačové kombinace
- Zrcadlo do poloviny zadní stěny

Ovládání a signalizace v kabině (ovladačové nerez tablo a obsahuje)

- Prosvětlovací tlačítka (odesílače) s nuceným přidržením (plošina je v provozu pouze po stisku ovladače)
- Digitální ukazatel polohy kabiny
- Ukazatel směru jízdy
- Tlačítko nouzové signalizace – alarm
- Signalizace přetížení
- Pevná podlaha – protiskluzová

Kabinové dveře

- Bez kabinových dveří
- Celoplošná fotozávora

Dveře šachtení:

Ruční jednokřídlové (800 x 2000 mm)

- Nouzové otevírání v každé stanici
- Povrchová úprava: bezpečnostní sklo v rámečku

Ovládání ve stanicích:

Tlačítko nerez tablo umístěné v každé stanici obsahuje:

- Prosvětlovací tlačítko s Braillovým písmem a potvrzením volby
- Směrová signalizace
- Poloha signalizace – display v nástupní stanici

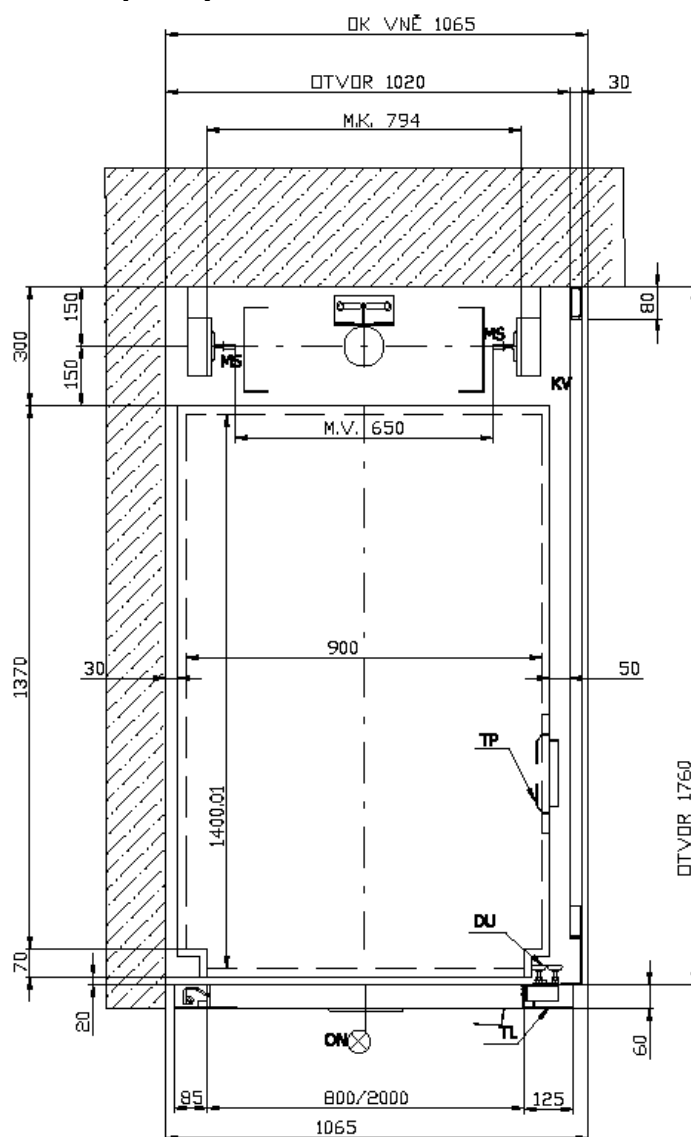
Stavební práce v rámci dodávky:

- Olejivzdorný nátěr podlahy strojovny (do výše 100 mm)

Přípravenost pro montáž: Požadované příklady

- Samostatný, samostatně jištěný CYKY 5 x 2,5, jištěná 16A/3/C, přivést do prostoru skříně, ponechat volný konec 2,5 m
- Osvětlení nástupiště – min, 50 lx
- Odvětrání výtahové šachty – min. 1% plochy šachty

Schéma osobní hydraulické plošiny



PS-02 Osobní trakční výtah bez strojovny

Zařazení dle ČSN:	třída II (pro přepravu osob a nákladů)																	
Počet stanic / nástupišť:	2 / 2																	
Nosnost / počet osob:	630 kg / 8																	
Jmenovitá rychlost:	1,0 m/s																	
Pohon výtahu:	<p>Lanový trakční, frekvenčně řízený, bezpřevodový stroj Frekvenční měnič zaručuje vysokou přesnost zastavování (0 až ± 5 mm) ve stanicích, pozvolný rozjezd a dojezd. Příkon stroje: 3,7 kW Maximální hustota spínání 180 / hod. Nouzový sjezd do nejbližšího patra – v případě výpadku el. proudu, kabina sjede / vyjede na náhradní zdroj (součást dodávky výtahu) do nejbližší stanice a otevrou se dveře.</p>																	
Elektr. Sít':	3 x 400 V / 230 V / 50 Hz																	
Řízení:	Mikroprocesorové																	
Strojovna výtahu:	<p>Bez strojovny, technologie výtahu nevyžaduje speciální strojovnu. Výtahový stroj je umístěn v horním prostoru výtahové šachty, výtahový rozvaděč je zabudován vedle zárubně šachetních dveří v nejvyšší stanici.</p>																	
Výtahová šachta:	<p>Z monolitického železobetonu</p> <table><tr><td>Horní část šachty</td><td>2900 mm</td><td>dle výkresu</td></tr><tr><td>Dopravní zdvih</td><td>4250 mm</td><td>dle výkresu</td></tr><tr><td>Prohlubeň</td><td>1350 mm</td><td>dle výkresu</td></tr></table> <p>Vnitřní rozměr šachty</p> <table><tr><td>Šířka</td><td>1500 mm</td><td>dle výkresu</td></tr><tr><td>Hloubka</td><td>2000 mm</td><td>dle výkresu</td></tr></table> <ul style="list-style-type: none">• Osvětlení výtahové šachty• Přepážka oddělující v prohlubni dráhu kabiny a protiváhy (do výšky 2500 mm)• Certifikované polyuretanové nárazníky• Tlačítko STOP v prohlubni• Zásuvka 240 V AC v prohlubni• Ostatní dle ČSN EN 81-20			Horní část šachty	2900 mm	dle výkresu	Dopravní zdvih	4250 mm	dle výkresu	Prohlubeň	1350 mm	dle výkresu	Šířka	1500 mm	dle výkresu	Hloubka	2000 mm	dle výkresu
Horní část šachty	2900 mm	dle výkresu																
Dopravní zdvih	4250 mm	dle výkresu																
Prohlubeň	1350 mm	dle výkresu																
Šířka	1500 mm	dle výkresu																
Hloubka	2000 mm	dle výkresu																
Výtahová klec:	<p>Vnitřní rozměr</p> <table><tr><td>Šířka</td><td>1100 mm</td></tr><tr><td>Hloubka</td><td>1400 mm</td></tr><tr><td>Výška</td><td>2050 mm</td></tr></table> <p><i>Rám kabiny</i></p> <ul style="list-style-type: none">• Ocelový, povrchová úprava – komaxit• Revizní jízda na stropu kabiny• Zábradlí na stropu kabiny <p><i>Kabina</i></p> <ul style="list-style-type: none">• Ocelová složená z lamel• Povrchová úprava vnitřního interiéru: vypalovací prášková barva ve světle šedém odstínu			Šířka	1100 mm	Hloubka	1400 mm	Výška	2050 mm									
Šířka	1100 mm																	
Hloubka	1400 mm																	
Výška	2050 mm																	

- Osvětlení kabiny – bodové LED svítidla zabudované ve stropu kabiny
- Nouzové osvětlení kabiny – v činnosti po dobu 1 hodiny od výpadku el. proudu
- Kulaté madlo v provedení nerez
- Komunikátor pro spojení s vyprošťovací službou přes GSM
- Ventilátor
- Pevná podlaha – protiskluzová
- Nerez okopové lišty okolo stěn kabiny
- Nouzový sjezd do nejbližší stanice – v případě výpadku elektrické energie výtah sjede / vyjede na vlastní zdroj do nejbližší stanice a otevrou se dveře

Ovládání a signalizace v kabině (ovladačový nerez panel) a obsahuje:

- Prosvětlovací tlačítka (odesílače) s potvrzením volby
- Označení stanic: 1, 2
- Tlačítko otevírání / zavírání dveří
- Digitální ukazatel polohy kabiny
- Ukazatel směru jízdy
- Tlačítko nouzové signalizace – alarm
- Signalizace přetížení

Kabinové dveře

- Samočinné stranou posuvné teleskop. (800 x 2000 mm)
- Nouzové otevírání v každé stanici
- Pohon kabinových dveří řízený frekvenčním měničem zajišťuje plynulé zavírání a otevírání dveří
- Celoplošná světelná clona
- Povrchová úprava: vypalovací prášková barva v odstínu RAL nebo nerez brus dle výběru investora

Dveře šachetní:

Samočinné stranou posuvné teleskop. (800 x 2000 mm)

- Nouzové otevírání v každé stanici
- Povrchová úprava: vypalovací prášková barva v odstínu RAL nebo nerez brus dle výběru investora

Ovládání ve stanicích:

Tlačítkové nerez tablo umístěné v každé etáži v zárubni šachetních dveří obsahuje:

- Prosvětlovací tlačítko s potvrzením volby
- Směrová signalizace
- Polohová signalizace – display ve všech stanicích

Ostatní dle ČSN:

- Příprava pro připojení EPS

Stavební práce v rámci dodávky:

- Kompletní výmalba šachty (bílou barvou)
- Olejivzdorný nátěr podlahy strojovny (do výše 100 mm)

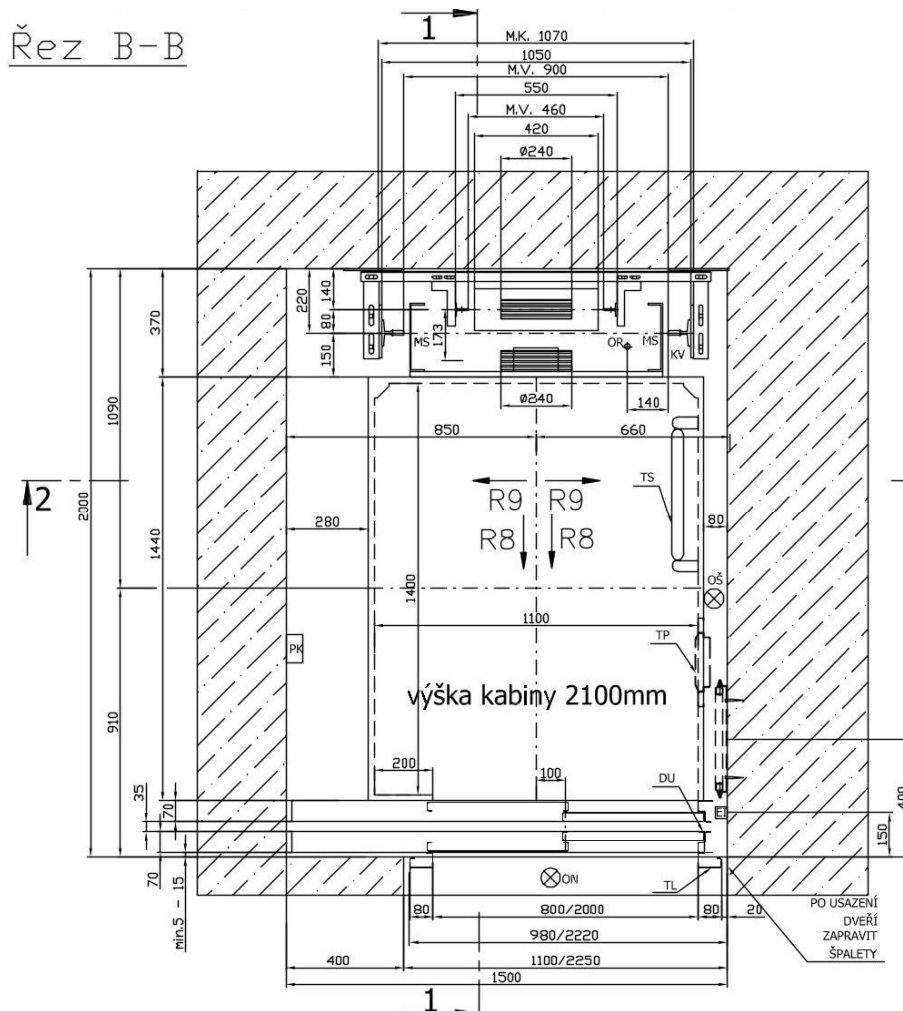
Přípravenost pro montáž: *Požadované přívody*

- Samostatný, samostatně jištěný CYKY 5 x 4, jištěná 20A/3/C, přivést do nejvyšší stanice vedle šachetních dveří ponechat volný konec 2,5 m
- Osvětlení nástupišť – min. 50 lx
- Odvětrání výtahové šachty – min. 1% plochy šachty

Bezbariérový provoz výtahu:

V případě využití výtahu upozorňujeme, že požadavky na provedení a umístění ovladačů výtahu a požadavky na zařízení v kleci výtahu stanoví příslušné normové hodnoty. Sklopné sedátko v kleci výtahu musí být v dosahu ovladačů. Ovladače v kleci výtahu a na nástupních místech do výtahu musí vyčnívat

Schéma osobního trakčního výtahu bez strojovny



Zpracoval: Tomáš Zbíral
Ing. Tomáš Hradílek